



АДМИНИСТРАЦИЯ ГОРОДА ПЕРМИ  
ДЕПАРТАМЕНТ ЗЕМЕЛЬНЫХ ОТНОШЕНИЙ

РЕШЕНИЕ

о размещении объектов № 21-01-44-1064 от 16 АВГ 2021

г. Пермь, ул. Сибирская, 15

Департамент земельных отношений администрации города Перми в соответствии с пунктом 3 статьи 39.36 Земельного кодекса Российской Федерации, Положением о порядке и условиях размещения объектов на землях или земельных участках, находящихся в государственной или муниципальной собственности, на территории Пермского края без предоставления земельных участков и установления сервитутов, публичного сервитута, утвержденным постановлением Правительства Пермского края от 22 июля 2015 г. № 478-п, заявлением от 06 августа 2021 г. № 059-03-08-П-4454.

**разрешает** Бушуеву Александру

**размещение объекта:** проезды, в том числе вдольтрассовые, и подъездные дороги, для размещения которых не требуется разрешения на строительство

**на землях:** государственная собственность на которые не разграничена

**на срок:** 11 месяцев

**местоположение:** Пермский край, г. Пермь, Свердловский район, ул. Соболинская 4-я.

Территория, согласно схеме, расположена в зонах с особыми условиями использования территорий: приаэродромная территория аэродрома аэропорта Большое Савино.

Бушуеву А. В. соблюдать Правила использования воздушного пространства, установленные постановлением Правительства Российской Федерации от 11 марта 2010 г. № 138 «Об утверждении Федеральных правил использования воздушного пространства Российской Федерации».

**Приложение:** схема предполагаемых к использованию земель или части земельного участка с координатами поворотных точек границы земельного участка (на 1 л. в 1 экз.).

И. о. заместителя главы администрации  
города Перми – начальника департамента  
земельных отношений администрации  
города Перми



м.п. Е.Н. Гонцова

### Схема предполагаемых к использованию земель или части земельного участка

Объект: Проезды, в том числе вдольтрассовые, и подъездные дороги, для размещения которых не требуется разрешения на строительство

Местоположение: Пермский край, г.о. Пермский, г. Пермь, ул. 4-я Соболинская

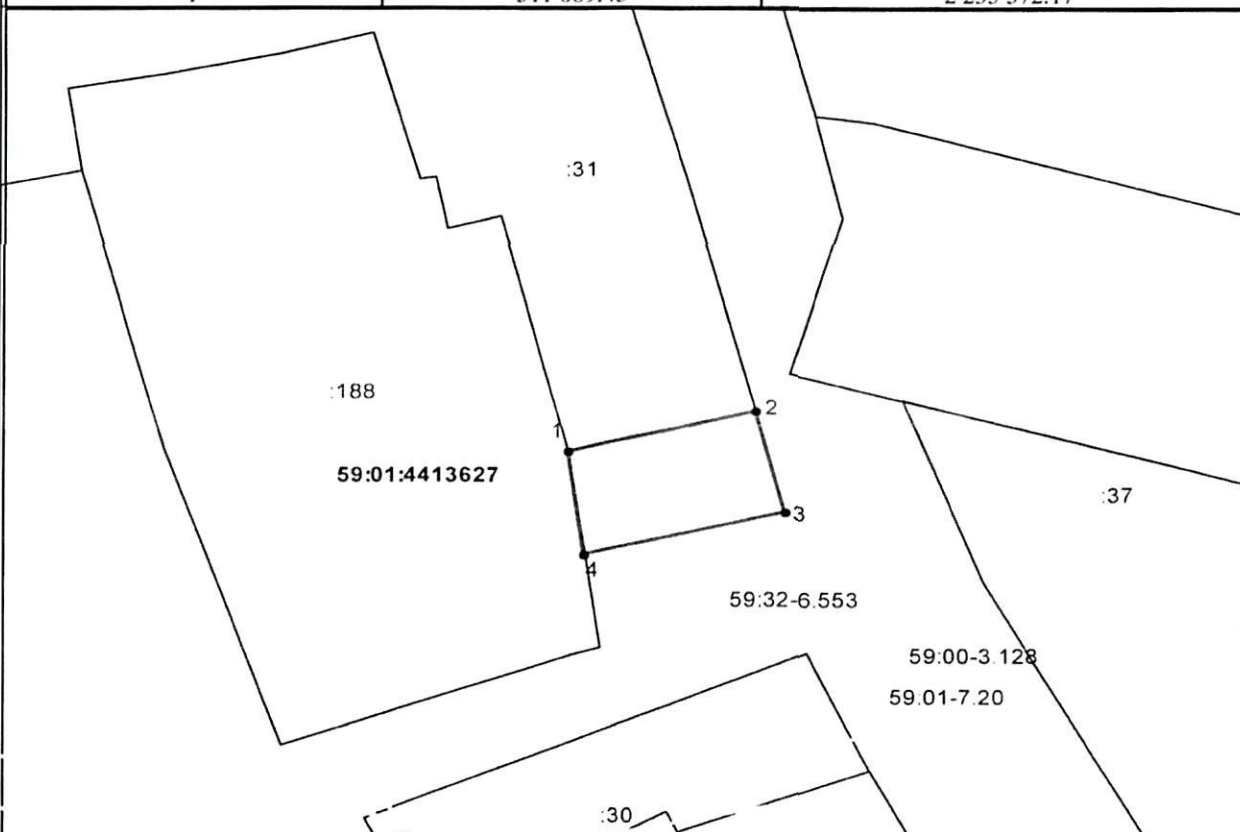
Площадь земель или части земельного участка, кв. м 107

Категория земель: земли населенных пунктов

Вид разрешенного использования (при наличии): -

Система Координат МСК-59

| Обозначение характерных точек границы | Координаты, м |              |
|---------------------------------------|---------------|--------------|
|                                       | X             | Y            |
| 1                                     | 2             | 3            |
| 1                                     | 511 089.45    | 2 235 572.17 |
| 2                                     | 511 092.60    | 2 235 584.71 |
| 3                                     | 511 084.83    | 2 235 586.66 |
| 4                                     | 511 081.47    | 2 235 573.25 |
| 1                                     | 511 089.45    | 2 235 572.17 |



Масштаб 1:500

Описание границ смежных землепользователей:

от 2 точки до 4 точки -земли, государственная собственность на которые не разграничена

от 4 точки до 1 точки -границы земельного участка с кадастровым номером 59:01:4413627:188

от 1 точки до 2 точки -границы земельного участка с кадастровым номером 59:01:4413627:31

#### Условные обозначения:

- Граница зон с особым использованием территории
- Граница образуемого земельного участка
- Граница квартала
- Граница территориальной зоны
- Граница земельного участка, учтенного в ГКН
- Кадастровый номер квартала
- Кадастровый номер земельного участка

Заявитель:

(подпись, расшифровка подписи)

Верно